



Aliva®-503.3

MINI SYSTÈME DE GUNITAGE IDÉAL POUR LES MINES ET STABILISATIONS DE TALUS



■ Convient pour les espaces confinés

Le moderne système de gunitage Aliva-503.3 peut être utilisé même dans des galeries ou tunnels très étroits. La construction compacte sur chenillettes ainsi que les quatre béquilles hydrauliques pour une stabilité maximale convainquent définitivement.

■ Opération et maintenance des plus simples

Le système de projection peut être opéré simplement et confortablement au moyen d'une commande à distance. Des tôles de protection amovibles protègent le bras de projection du rebond du béton et permettent en outre une maintenance plus rapide.

■ Robuste bras de projection télescopique

Avec une hauteur de projection maximale de 8.75 m et le système Aliva Converto Robo-Spray, les meilleurs résultats de gunitage sont garantis pour un large domaine d'applications.

aliva®

BUILDING TRUST

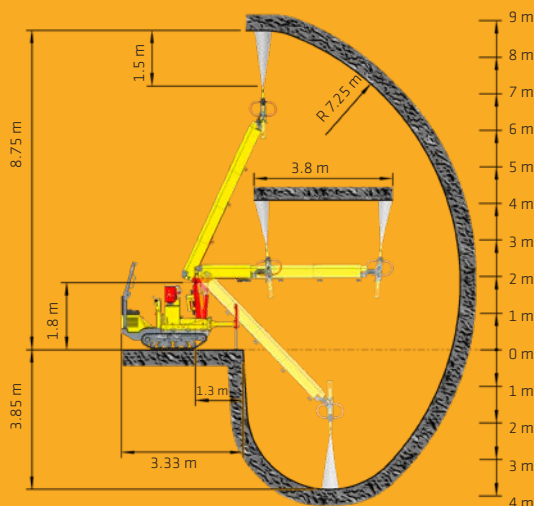


Aliva[®]-503.3

COMPACT, MANIABLE, PERFORMANT

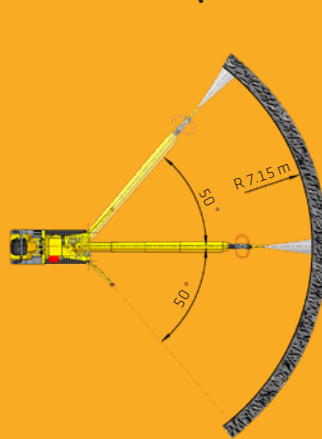
Sécurisation de fouilles, assainissements ou nouvelles constructions de tunnels et de petites galeries pour les centrales hydroélectriques ne sont que quelques exemples où le système de gunitage Aliva top moderne peut être utilisé efficacement et en sécurité! Équipé d'un robuste bras de projection télescopique Aliva-302.1 qui peut atteindre une hauteur de projection supérieure à 8 m, le système de gunitage Aliva est votre premier choix pour toutes les applications de béton projeté.

ZONE DE TRAVAIL VUE DE CÔTÉ

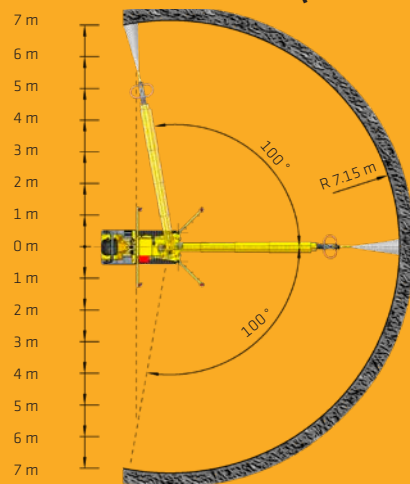


ZONE DE TRAVAIL VUE DU HAUT

AVEC 2 BÉQUILLES



OPTION AVEC 4 BÉQUILLES



AVANTAGES ET UTILISATION

- Véhicule sur chenillettes avec arceau et ceinture de sécurité pour une sécurité maximale
- Deux entraînements hydrostatiques indépendants
- Puissant moteur diesel refroidi à eau de 16 kW
- Béquilles hydrauliques à l'avant pour une stabilité maximale et un angle de projection de 100°
- Triple bras de projection télescopique Aliva-302.1 avec unité hydraulique et boîtier de commande
- Commande à distance de 15 m (câble)

OPTIONS

- 2 béquilles latérales supplémentaires (hydrauliques) pour un angle de projection jusqu'à 200°
- Système d'éclairage avec projecteurs de chantiers (2x460 W), feux de route (4xLED) et gyrophare
- Télécommande (plus nécessaire de nettoyer et d'enrouler le câble)

Avant utilisation et traitement, consulter le manuel d'utilisation à jour des produits utilisés. Nos conditions générales de vente s'appliquent.

CARACTÉRISTIQUES TECHNIQUES ALIVA-503.3 ET BRAS TÉLESCOPIQUE ALIVA-302.1

Dimensions et poids au transport	
Longueur (encombrement pour transport par camion)	3'150 mm
Largeur (encombrement pour transport par camion)	1'080 mm
Hauteur (encombrement pour transport par camion)	2'750 mm
Poids	2'500 kg
Dimensions et poids en position de travail (avec béquilles sorties)	
Longueur	3'300 mm
Large min.	3'180 mm
Hauteur à largeur min. pour tourner le bras de projection	3'800 mm
Limites d'utilisation de la machine	
Pente/inclinaison max. (position de conduite)	25 %
Inclinaison max. (position de travail)	2 %
Charge max. (conducteur)	150 kg
Rayon de braquage min.	1 m
Garde au sol	130 mm
Caractéristiques générales de la machine	
1er niveau de vitesse	0-4 km/h
2ème niveau de vitesse	0-7 km/h
Capacité du réservoir de diesel	24 Liters
Bras de projection	
Bras de projection télescopique Aliva [®] -302.1	Course 3m
Poids	env. 580 kg
Puissance du groupe hydraulique à entraînement électrique	7.5 kW
Tension (indice de protection IP 65)	380 -480 V 50 / 60 H



SIKA SCHWEIZ AG
Aliva Equipment
Tüffenwies 16
CH-8048 Zürich
Switzerland

Contact
Téléphone +41 58 436 32 22
Fax +41 58 436 41 40
www.aliva-equipment.com
aliva.equipment@ch.sika.com



BUILDING TRUST

