



Aliva[®]-530 Spritzbetonsystem

DIE IDEALE MASCHINE FÜR DEN TUNNELBAU

■ Entwickelt für anspruchsvolle Infrastrukturprojekte

Aliva, eines der ersten Unternehmen im Bereich Spritzbeton, stellt eine neue Generation von Spritzbetonsystemen vor, die speziell für Straßen- und Eisenbahntunnel sowie für alle Tunnel mit größeren Durchmessern entwickelt wurden.

■ Fortsetzung der bewährten 500er-Serie

Mit dieser Maschine folgt Aliva einer langen Tradition und bietet einen Nachfolger der bekannten und erprobten 500er Serie an. Aliva kombiniert sein Wissen über die Spritzbetonanwendung und die Spritzbetonmaschinen bis zur Perfektion.

■ Die Kombination von Maschine und Material

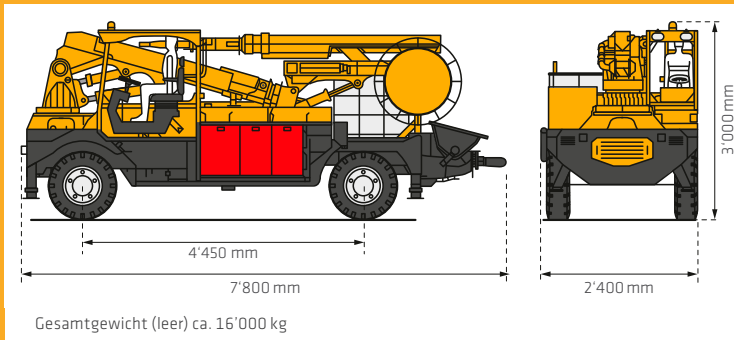
Alle Komponenten, wie die 30 m³/h Betonpumpe, der Spritzarm mit 17 m vertikaler Reichweite und der 12 m³/min Kompressor, sind für die härtesten Umgebungen ausgelegt und perfekt auf höchste Qualitätsanforderungen im Spritzbetoneinsatz abgestimmt.

Aliva[®]-530 Spritzbetonsystem

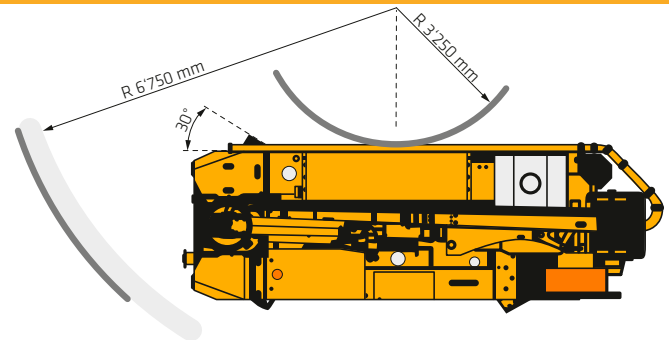
IDEALE MASCHINE FÜR DEN TUNNELBAU

Die neue Aliva-530 mit modernem Design basiert auf dem bewährten Chassis der 500er-Serie. Es sind Dieselmotoren der Stufe 3 und 5 verfügbar. Der Spritzarm entfaltet sich ab einem Querschnitt von 7,7 m x 4 m. Eine maximale Spritzhöhe von 17 m deckt alle Bereiche bis zu den höchsten Tunnelabschnitten ab. Mit 30 m³/h Betonausstoß, 12m³/min Luftvolumen und der synchronisierten Peristaltik-Dosierpumpe, bietet die Aliva-530 höchste Leistung und Qualität, entwickelt für die raueste Umgebung. Die Maschine ist mit der neuesten Generation von IFM-Steuerung und einem großen 7-Zoll-Display ausgestattet, auf dem alle wichtigen Parameter auf einen Blick deutlich sichtbar sind.

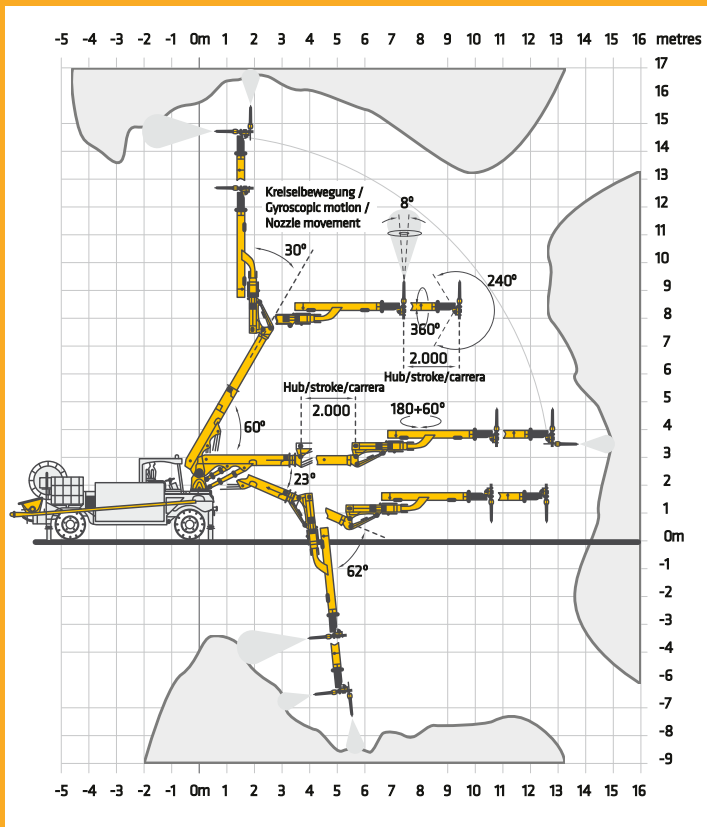
ABMESSUNGEN



WENDEKREIS



SPRITZBEREICH



TECHNISCHE DATEN

Spritzbeton Komponenten	
Betonpumpe	Doppelkolbenpumpe mit S-Rohr
Leistung	30 m ³ /h (theoretisch)
Druck	75 bar
Korngrösse	Für Spritzbeton wird max. 16 mm empfohlen
Spritzarm	2m x 2m Teleskopausleger mit Parallelhaltesystem für den Vorderausleger beim Kippen des Hauptauslegers
Reichweite	17m Höhe und 30m breite mit 1.5m Spritzabstand
Arm	Mit DN80 mm Rohr und DN80 mm Pumpschlauch
Düse	Aliva converter system mit 45mm Auslass und Pinselbewegung
Kompressor	Schraubenkompressor
Leistung	12m ³ /min oder 424 cfm
Druck	7,5 bar 109 psi
Flüssigdosiergerät	Peristaltische Schlauchquetschpumpe für flüssige Zusatzmittel
Leistung	30 - 700 l/h
Beschleunigertank	1000 Liter standard IBC Tank
Fahrzeug	
Motor	Diesel
Typ	John Deere und Deutz
Emission standard	Stufe 5 oder Stufe 3
Getriebe	Hydrostatisch
Lenkung	4-Rad-, Krebsgang- oder nur Frontlenkung
Fahrwerk	Allradantrieb
Bremssystem	Vierrad-Bremssystem mit negativer Notbremse
Kabine	Rops/Fops mit drehbarem Sitz
Geschwindigkeit	18 Km/h
Abstützung	4x Hydraulisch
Licht	LED
Komponenten	
Kabelrolle	Für 50m oder 100m Kabel
Hochdruckreiniger	Zum reinigen mit 150 bar Druck
Fernbedienung	Funk oder Kabel
Steuerschrank	IFM SPS mit 7" Display

Vor Verwendung und Verarbeitung ist stets die aktuelle Betriebsanleitung der verwendeten Produkte zu konsultieren. Es gelten unsere aktuellen Allgemeinen Geschäftsbedingungen.



SIKA SCHWEIZ AG
Aliva Equipment
Tüffenwies 16
CH-8048 Zürich
Switzerland

Kontakt
Telefon +41 58 436 32 22
Fax +41 58 436 41 40
www.aliva-equipment.com
aliva.equipment@ch.sika.com



BUILDING TRUST

