



Aliva[®]-530 Sistema de lanzamiento de concreto

MÁQUINA IDEAL PARA LA CONSTRUCCIÓN DE TÚNELES

■ **Diseñado para proyectos de infraestructura exigentes**

Aliva, una de las primeras empresas en el negocio de las máquinas de concreto proyectado, introduce una nueva generación de sistemas de concreto lanzado, especialmente diseñados para túneles de carretera y ferroviarios, así como para todo tipo de túneles de mayor diámetro.

■ **Continuación de la exitosa serie 500**

Con esta máquina Aliva sigue una larga tradición, ofreciendo un sucesor de la conocida e introducida serie 500. Aliva combina a la perfección sus conocimientos sobre la aplicación del concreto proyectado y la maquinaria de concreto proyectado

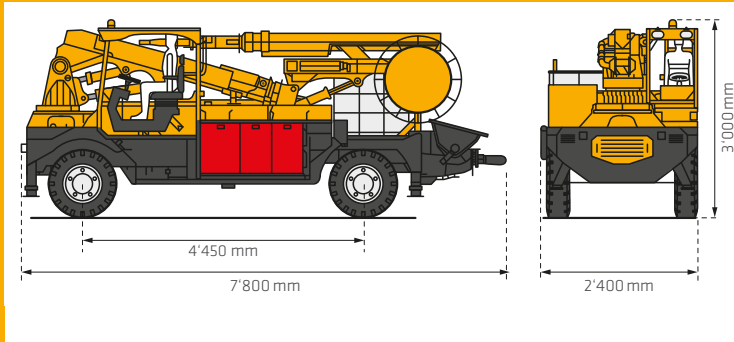
■ **La combinación de máquina y material**

Todos los componentes como la bomba de concreto de 30 m³/h, el brazo de lanzado con un alcance vertical de 17 m y el compresor de 12 m³/min están diseñados para los entornos más difíciles y están perfectamente sincronizados para los más altos requisitos de calidad en la aplicación de concreto proyectado.

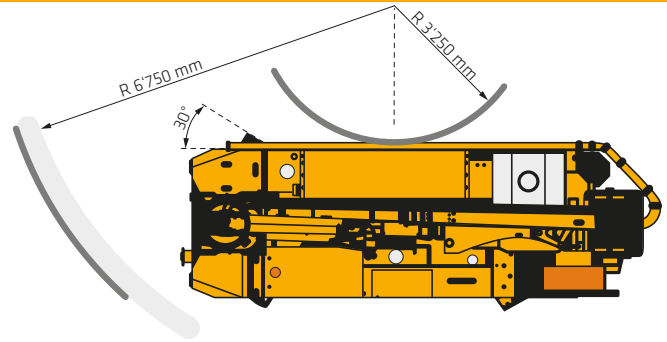
Aliva[®]-530 Sistema de lanzamiento de concreto

El nuevo Aliva-530, con un diseño moderno y un aspecto atractivo, se basa en el exitoso chasis de la serie 500 de Aliva. Está disponible con motores diésel con normas de emisión Tier 3 y Stage 5. El brazo telescópico se puede desplegar en túneles con una sección transversal de 7,7 m x 4 m. Una altura máxima de lanzamiento de 17 m cubre hasta las secciones más grandes del túnel. Con un caudal de hormigón de 30 m³/h, un volumen de aire de 12m³/min y la bomba dosificadora peristáltica sincronizada, el Aliva-530 ofrece el máximo rendimiento y calidad en los entornos más difíciles. La máquina está equipada con la última generación de controladores IFM provistos de una gran pantalla de 7 pulgadas que visualiza claramente todos los parámetros importantes de un vistazo.

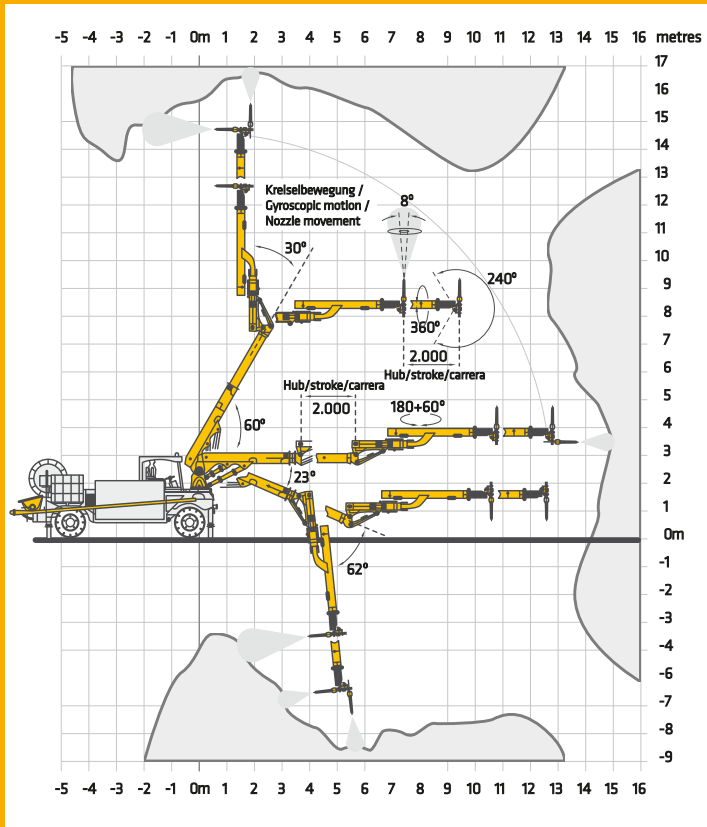
DIMENSIONES



RADIO DE GIRO



ÁREA DE LANZADO



DATOS TÉCNICOS

Shotcrete Equipment	
Peso total (vacío)	16'000 kg
Compresor	75 kW - 12m ³ /min con 7,5 bar
Bomba de concreto	Hasta 30 m ³ (valor teórico)
Tamaño máximo de grano	16 mm
Altura de la tolva	1'400 mm
Brazo telescópico	Altura máxima 17 m (con 1.5 m de distancia de lanzamiento)
Boquilla Converto RoboSpray	DN80 con salida de 45 mm, con protección contra dobladuras
Dosificadora	Bomba peristáltica para acelerantes líquidos
Eléctricos	0.75 kW - 400 V - 50/60 Hz - IP55
Rendimiento	30 - 700 l/h (Máx. 10 bares)
Enrollables	Hidráulico, operación manual, proporcional
Largo del cable / tipo	50 m o 100 m - 3x95 mm ² + 3G16 mm ² (3.76 kg/m)
Caja eléctrica	400 V 50/60 Hz - IP55
Carga de conexión máxima	270 A con anillo de deslizamiento de pie (ciclo de 4 horas)
Unidad hidráulica	Eléctrica 55 kW - 400 V - 50/60 Hz - IP 55
Gabinete de control	400 V - 50/60 Hz - IP65 con pantalla de 7"
Control remoto	Por radio (2.4 GHz), cable de 25 m incluido
Tanque del acelerante	1'000 litros para aditivos líquidos
Hidrolavadora	6 kW 200 bares 15 l/min manguera 15 m hose
Carrier diesel	
Motor John Deere Stage V	106 kW con 563 Nm @ 1'800 rpm
Motor Deutz Tier 3	70 kW con 304 Nm @ 2'200 rpm
Tanque de diésel	130 litros
Transmisión	Hidrostática
Steering	Dirección hidráulica en las cuatro ruedas (4WS), modo cangrejo
Sistema de frenado	Disco húmedo sin servicio y freno SAHR (P)
Neumáticos	Multiuso 18-19,5 16PR MPT-02 TL
Cabina	ROPS-FOPS, asiento giratorio de 180°
Velocidad	Máx. 20 km/h
Estabilizador	4 x Hidráulico
Luces	LED



SIKA SCHWEIZ AG
Aliva Equipment
Tüffenwies 16
CH-8048 Zürich
Switzerland

Contacto
Teléfono +41 58 436 32 22
Fax +41 58 436 41 40
www.aliva-equipment.com
aliva.equipment@ch.sika.com



BUILDING TRUST



Antes del uso o procesado siempre consulte la hoja de especificaciones actual de los productos usados. Se aplica versión actual de nuestras condiciones generales de negocios.